



# 妖怪達が開いた駄菓子屋

長和町プロジェクト



## 目的

- 長和町の色々文化や特色を紹介する
- 観光客を増やしたい



## 誰に向いてるのか

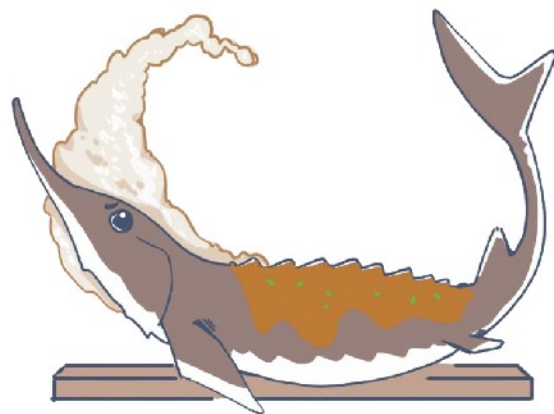
- 日本文化好きな人
- 写真撮るのが好きな人
- 観光客

イメージ



## 特産品やグルメの模型

- 店の変わり、時間の変わりと共に変換可能

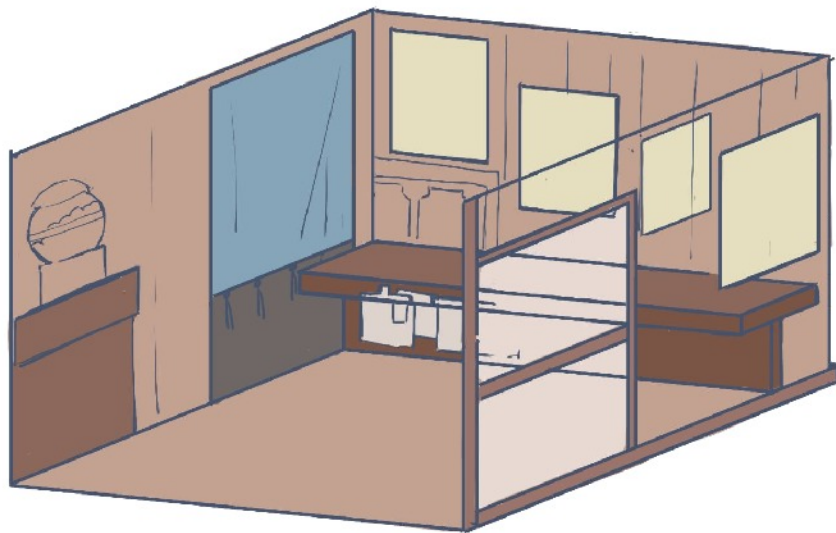




## 雰囲気作るために

- ポスター
- 中身は昔の駄菓子屋の様子の絵にする

中身イメージ



ポスターイメージ

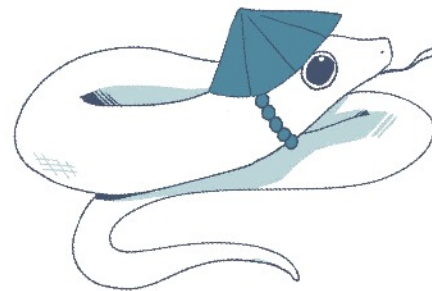




---

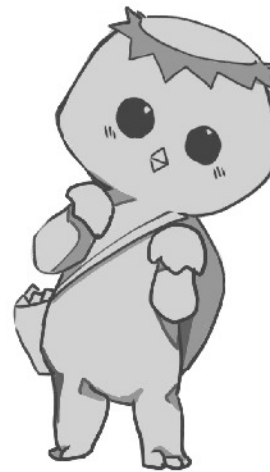
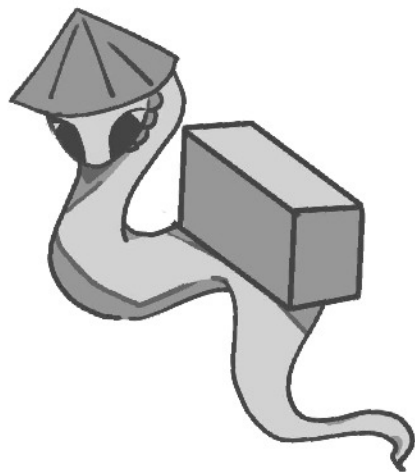
# キャラ

- かぎ引き石と河童の池
- お女郎池の由来
- 清水坂の狐
- 四泊の池



---

## キャラの像(石の像)





## なぜ妖怪達が開いた駄菓子屋の模様のバス停？

- 長和町の特色の一つ→独特な民話(妖怪)
- 昔の写真から長和町が賑やかな時は駄菓子屋があるを推測
- →まるで昔の長和町に戻る感じ
- 駄菓子屋など古いな建物はその場所の特色あると思う
- バス待ってるとき、やることがない、観光の情報をみる
- 観光情報を見える、休憩できる場所、撮影スポットを一つにしたい